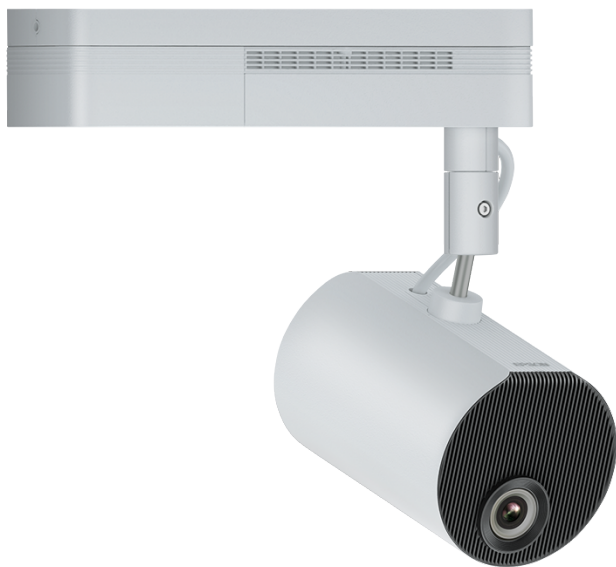


LightScene EV-100



KARTA PRODUKTU



Projektor WXGA o jasności 2000 lumenów z funkcją oświetlenia punktowego, w kolorze białym i o subtelnej konstrukcji, idealny do zastosowań sklepowych, galerii i muzeów.

Tchnij życie w witryny sklepowe i wystawy dzięki projektorowi o subtelnej konstrukcji, który idealnie wtopi się w otoczenie i który zatrze granicę między oświetleniem a projekcją dzięki jasności na poziomie 2000 lumenów i rozdzielczości WXGA.

Dyskretnie przykuwanie uwagi

Model LightScene EV-100, dzięki wysokiej rozdzielczości WXGA oraz jasności 2000 lumenów pozwala tworzyć obrazy, które przykuwają uwagę. Zamknięty w subtelnej, białej obudowie może być stosowany wszędzie tam, gdzie tradycyjny projektor zbytby się wyróżniał, czyli np. w witrynach sklepowych czy galeriach sztuki.

Prosta i elastyczna instalacja

Dzięki lekkiej, elastycznej konstrukcji projektor EV-100 można zainstalować na różne sposoby – począwszy od tradycyjnego montażu na suficie, przez ustawienie na stojaku podłogowym po przyłączenie do istniejącej listwy oświetleniowej jako oświetlenie punktowe¹. 360-stopniowa instalacja umożliwia projekcje pod dowolnym kątem, również w orientacji pionowej. Projektor może być stosowany jako tradycyjne oświetlenie punktowe w celu uzyskania prostych efektów oświetleniowych.

Łatwość programowania i używania

Model LightScene EV-100 jest dostarczany z oprogramowaniem Epson Projector Content Manager, które umożliwia łatwą konfigurację niewymagającą specjalistycznej instalacji. Listy odtwarzania można łatwo załadować z karty SD, a pracownicy mogą zmieniać treści za pomocą pilota bez konieczności korzystania z komputera. Projektor wyposażony został także w nowoczesne technologie, takie jak funkcja łączenia krawędzi, dzięki której uzyskuje się zachwycające rezultaty w większych pomieszczeniach, wymagających instalacji wielostanowiskowych.

Wysoka niezawodność i minimum konserwacji

Gwarancja na 5 lat lub 20 000 godzin pracy oraz trwała i niezawodna technologia nieorganicznego koła fosforowego firmy Epson sprawiają, że po instalacji urządzenia EV-100 można długo cieszyć się jego maksymalną niezawodnością, bez konieczności regularnej konserwacji.

KLUCZOWE CECHY

- **Dyskretny projektor do reklam**
Subtelna, biała obudowa nie przyciąga uwagi
- **Ostry, żywy obraz**
Jasność 2000 lumenów i zapewniająca wysoką szczegółowość obrazów rozdzielczość WXGA
- **Elastyczna instalacja**
Można zamontować na suficie, postawić na podłodze lub zamocować na listwie oświetleniowej
- **Łatwe ładowanie list odtwarzania**
Listy odtwarzania można przesłać z karty SD bez konieczności korzystania z komputera
- **Wysoka niezawodność i minimum konserwacji**
Trwała technologia firmy Epson oraz gwarancja na 5 lat lub 20 000 godzin pracy



EPSON
WORLD LEADER
IN PROJECTORS

Source: Futuresource Consulting Ltd.

EPSON[®]
EXCEED YOUR VISION

SPECYFIKACJE PRODUKTU

TECHNIKA

System projekcyjny	Technologia 3LCD
Panel LCD	0,59 cal z C2 Fine

OBRAZ

Natężenie światła barwnego	2.000 lumen - 1.000 lumen (tryb ekonomiczny) zgodne z normą IDMS15.4
Natężenie światła białego	2.000 lumen - 1.000 lumen (tryb ekonomiczny) zgodne z normą ISO 21118:2012
Natężenie światła barwnego w orientacji pionowej	2.000 lm
Natężenie światła białego w orientacji pionowej	2.000 lm
Rozdzielczość	WXGA, 1280 x 800, 16:10
Współczynnik proporcji obrazu	16:10
Stosunek kontrastu	2.500.000 : 1
Native Contrast	1.200 : 1
Źródło światła	Laser
Źródło światła	20.000 Godziny Durability High, 30.000 Godziny Durability Eco
Korekcja obrazu	Ręczna obsługa (lub "Instrukcja obsługi") pionowo: $\pm 45^\circ$, Ręczna obsługa (lub "Instrukcja obsługi") poziomo $\pm 40^\circ$
Odwzorowanie kolorów	16,77 mln kolorów

UKŁAD OPTYCZNY

Stosunek projekcji	1,38 - 2,19:1
Zoom	Motorized, Factor: 1 - 1,58
Współczynnik powiększenia obiektywu projekcyjnego	1,38 - 2,19 : 1
Obiektyw	Optyczny
Rozmiar projekcji	30 cale - 133 cale
Odległość projekcyjna, system szerokokątny	0,9 m - 4 m
Odległość projekcyjna, system Tele	1,4 m - 6,3 m
Odległość wyświetlania, tryb szerokokątny/tele	0,88 m - 6,34 m
Wartość przesłony obiektywu projekcyjnego	1,51 - 1,92
Odległość ogniskowa	18,2 mm - 28,4 mm
Fokus	Zmotoryzowane

ZŁĄCZA

Przylączka	Złącze USB 2.0 typu A, USB 2.0 Type B (Service Only), Interfejs Ethernet (100 Base-TX / 10 Base-T), Bezprzewodowa sieć LAN b/g/n (2,4 GHz), Wejście HDMI, Stereofoniczne wyjście audio mini-jack, SD Card Slot, Odtwarzanie z karty SD
------------	----------------------------------------------------------------------------------------------------------------------------------------------------------------------------------------------------------------------------------------

ZAAWANSOWANE FUNKCJE

Bezpieczeństwo	Bezpieczeństwo bezprzewodowej sieci LAN, Ochrona hasłem
Funkcje	Powiększenie cyfrowe, Pozioma i pionowa korekcja geometrii obrazu, Quick Corner
Tryby kolorów	Dynamiczny
Projector control	via: Crestron (sieć)

INFORMACJE OGÓLNE

Zużycie energii	170 W, 118 W (tryb ekonomiczny), 0,3 W (w trybie czuwania)
Napięcie zasilania	AC 100 V - 240 V, 50 Hz - 60 Hz
Wymiary produktu (domyślne ustawienie)	530 x 470 x 250 mm (Szerokość x Głębokość x Wysokość)
Wymiary: Moduł projektora	Ø175 x 260 mm (Głębokość)
Wymiary: Zasilanie	361 x 110 x 65 mm (Szerokość x Głębokość x Wysokość)
Waga produktu	5 kg
Waga przy bezpośrednim mocowaniu	1,9 kg
Poziom hałasu	Tryb normalny: 34 dB (A) - Tryb ekonomiczny: 22 dB (A)
Temperatura	Praca 5°C - 40°C, Składowanie -10°C - 60°C
Wilgotność powietrza	Praca 20% - 80%, Składowanie 10% - 90%
Kolor	Biały

INNE

Gwarancja	60 miesięcy/miesięcy Klient znosi do serwisu lub 20.000 h Dostępne opcjonalne przedłużenie gwarancji
-----------	---------------------------------------------------------------------------------------------------------

LightScene EV-100

ZAWARTOŚĆ ZESTAWU

- Pokrywa kabli
- Moduł do bezpośredniego mocowania
- Zacisk przewodu HDMI
- Kabel zasilający
- Pilot z bateriami
- Zestaw instrukcji obsługi

OPCJONALNE AKCESORIA

- Lighting Track Mount - ELPMB54W - EV-100
V12H933W40
- Floor Stand - ELPMB55W - EV-100
V12H888W10

LightScene EV-100

INFORMACJA LOGISTYCZNA

SKU	V11H868040
Kod kreskowy	8715946647487
Kraj pochodzenia	Chiny



Epson Europe B.V. Sp. z o.o.
Oddział w Polsce
ul. Bokserska 66
02-690 Warszawa
Tel.: +48 22 375 7500
Faks: +48 22 375 7501

Infolinia: + 48 22 295 37 25
(Opłata za połączenie wg taryfy operatora)
www.epson.pl

1. Podstawa podłogowa i listwa oświetleniowa są dostępne jako opcje do kupienia osobno.

Znaki towarowe oraz zastrzeżone znaki towarowe są własnością firmy Seiko Epson Corporation lub odpowiednich firm.
Informacje o produkcie mogą ulec zmianie bez uprzedzenia.
Last extracted: 2020-01-20

EPSON[®]