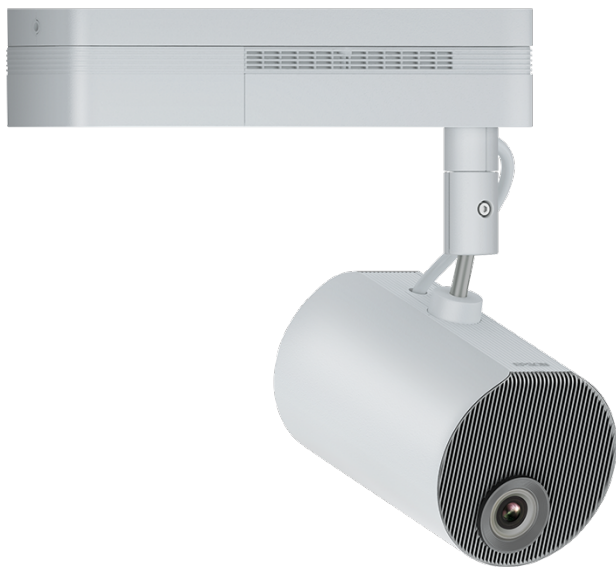


# LightScene EV-110



## KARTA PRODUKTU



EV-110 o innowacyjne i wszechstronne rozwiązanie do projekcji laserowej o jasności 2200 lumenów do kreowania unikalnych przekazów i digital signage.

Ożyw ekspozycje sklepowe, akcenty w trakcie wydarzeń, doświadczenia odwiedzających, galerie, muzea, środowiska korporacyjne lub wystawy dzięki projektorowi o niskim poziomie hałasu, który wtapia się w każde otoczenie. EV-110 zapewnia oświetlenie lub projekcję oraz doskonale łączy w sobie zaawansowaną konstrukcję, wysoką jakość obrazu i dowolność instalacji.

### Minimalistyczny produkt – maksymalne wrażenia

LightScene EV-110 umożliwia użytkownikom rozwinięcie swojej kreatywności i wyświetlanie atrakcyjnych efektów wizualnych wręcz natychmiastowo, w rozdzielczości WXGA i jasności 2200 lumenów. Dzięki niewielkim rozmiarom można go zastosować tam, gdzie tradycyjny projektor za bardzo by się wyróżniał. Dostępna jest również wersja w kolorze czarnym.

### Proste, elastyczne wykorzystanie

Lekka konstrukcja sprawia, że EV-110 można zainstalować na wiele sposobów – od tradycyjnego montażu sufitowego przez wolnostojący montaż podłogowy po przymocowanie do szyny oświetleniowej, w tym do tych, które już są zainstalowane.

### Obsługujący digital signage

Wyposażony we wbudowany odtwarzacz multimedialny z bezprzewodowym przesyłaniem treści, umożliwia także wgranie list odtwarzania na kartę SD i emisję kontentu bezpośrednio z projektoru<sup>1</sup>. EV-110 posiada również złącze HDMI dla łatwej integracji z systemami zarządzania treścią bez specjalistycznej instalacji.

### Zaawansowane instalacje w prosty sposób

Funkcja GPI obsługuje bezpośrednią łączność z czujnikami w celu tworzenia rozwiązań, które reagują na impulsy zewnętrzne, a które można dostosować do zmian sytuacji bez konieczności stosowania kosztownego sprzętu zewnętrznego. EV-110 wykorzystuje również zaawansowane techniki, takie jak edge blending (łączenie projekcji), aby osiągnąć oszałamiające rezultaty w większych przestrzeniach, które wymagają instalacji wielu jednostek.

### Niezawodność w działaniu bez serwisowania

Pięcioletnia gwarancja w połączeniu z niezawodną technologią laserowego źródła światła firmy Epson i izolowanym układem optycznym oznacza, że EV-110 nie wymaga regularnej konserwacji.

## KLUCZOWE CECHY

- **Eksperymentalne rozwiązania projekcyjne**  
Z łatwością twórz bezszwowo połączone obrazy, efekty świetlne i łączone ekrany
- **Treści oparte o sygnał z czujników**  
Funkcja GPI do prostych rozwiązań opartych o wyzwalenie za pomocą czujników
- **Swoboda instalacji**  
Może być montowany na suficie, jako wolnostojący lub zainstalowany do szyny oświetleniowej
- **Obsługujący digital signage**  
Wbudowany odtwarzacz multimedialny i prosta integracja z CMS
- **Niezawodność w działaniu bez serwisowania**  
Trwała technologia laserowa firmy Epson oraz gwarancja na pięć lat



**EPSON**  
WORLD LEADER  
IN PROJECTORS

Source: Futuresource Consulting Ltd.

**EPSON**<sup>®</sup>  
EXCEED YOUR VISION

## SPECYFIKACJE PRODUKTU

### TECHNIKA

System projekcyjny	Technologia 3LCD
Panel LCD	0,59 cal z C2 Fine

### OBRAZ

Natężenie światła barwnego	2.200 lumen - 1.100 lumen (tryb ekonomiczny)
Natężenie światła białego	2.200 lumen - 1.100 lumen (tryb ekonomiczny)
Rozdzielczość	WXGA, 1280 x 800, 16:10
Współczynnik proporcji obrazu	16:10
Stosunek kontrastu	2.500.000 : 1
Native Contrast	2.000 : 1
Źródło światła	Laser
Źródło światła	20.000 Godziny Durability High, 30.000 Godziny Durability Eco
Korekcja obrazu	Ręczna obsługa (lub "Instrukcja obsługi") pionowo: $\pm 45^\circ$ , Ręczna obsługa (lub "Instrukcja obsługi") poziomo $\pm 40^\circ$
Odwzorowanie kolorów	16,77 mln kolorów

### UKŁAD OPTYCZNY

Stosunek projekcji	1,38 - 2,19:1
Zoom	Motorized, Factor: 1 - 1,58
Obiektyw	Optyczny
Rozmiar projekcji	30 cale - 150 cale
Odległość projekcyjna, system szerokokątny	0,9 m - 4,5 m
Wartość przesłony obiektywu projekcyjnego	1,51 - 1,92
Odległość ogniskowa	18,2 mm - 28,4 mm
Fokus	Zmotoryzowane

### ZŁĄCZA

Przylączka	Złącze USB 2.0 typu A, USB 2.0 Type B (Service Only), Interfejs Ethernet (100 Base-TX / 10 Base-T), Bezprzewodowa sieć LAN b/g/n (2,4 GHz), Wejście HDMI, Stereofoniczne wyjście audio mini-jack, SD Card Slot, Odtwarzanie z karty SD, Bezprzewodowa sieć LAN a/n (5 GHz)
Protokół sieciowy	HTTPS, IPv6, SNMP, ESC/VP.net, PjLink

### ZAAWANSOWANE FUNKCJE

Bezpieczeństwo	Bezpieczeństwo bezprzewodowej sieci LAN, Ochrona hasłem
Funkcje	A/V mute, Automatyczne włączanie, Powiększenie cyfrowe, Edge Blending (łączenie projekcji), Pozioma i pionowa korekcja geometrii obrazu, Przesunięcie obrazu, Źródło światła o długiej żywotności, Quick Corner, Sterowanie przez sieć, Funkcja pilota online
Tryby kolorów	Dynamiczny, Normalny
Projector control	via: Crestron (sieć), Crestron Integrated Partner, Crestron RoomView

### INFORMACJE OGÓLNE

Zużycie energii	149 W, 112 W (tryb ekonomiczny), 0,4 W (w trybie czuwania)
Napięcie zasilania	AC 100 V - 240 V, 50 Hz - 60 Hz
Wymiary produktu (domyślne ustawienie)	530 x 470 x 250 mm (Szerokość x Głębokość x Wysokość)
Wymiary: Moduł projektora	Ø175 x 260 mm (Głębokość)
Wymiary: Zasilanie	361 x 110 x 65 mm (Szerokość x Głębokość x Wysokość)
Waga produktu	5 kg
Poziom hałasu	Tryb normalny: 34 dB (A) - Tryb ekonomiczny: 22 dB (A)
Temperatura	Praca 5°C - 40°C, Składowanie -10°C - 60°C
Wilgotność powietrza	Praca 20% - 80%, Składowanie 10% - 90%
Załączone oprogramowanie	Content DIY App, Epson Projector Content Manager
Opcje	Stojak podłogowy, Mocowanie na listwie oświetleniowej
Rodzaj pokoju / zastosowanie	Mapowanie projekcji, Reklamy wizualne / sprzedaż detaliczna, Atrakcje turystyczne
Ustawienie	Mocowane na suficie, Podłogowe, Listwa oświetleniowa, Mocowane na ścianie
Kolor	Biały

### INNE

Gwarancja	60 miesiące/miesiący Klient znosi do serwisu lub 12.000 h
-----------	---

## LightScene EV-110

### ZAWARTOŚĆ ZESTAWU

- Pokrywa kabli
- Moduł do bezpośredniego mocowania
- Zacisk przewodu HDMI
- Kabel zasilający
- Pilot z bateriami
- Zestaw instrukcji obsługi
- Klucz imbusowy
- Zestaw drutu zabezpieczającego

---

## OPCJONALNE AKCESORIA

---

- Lighting Track Mount - ELPMB66W  
V12HA32040
- Floor Stand - ELPMB55W - EV-100  
V12H888W10

---

LightScene EV-110

---

## INFORMACJA LOGISTYCZNA

SKU	V11HA22040
Kod kreskowy	8715946689326
Kraj pochodzenia	Chiny



Epson Europe B.V. Sp. z o.o.  
Oddział w Polsce  
ul. Bokszerska 66  
02-690 Warszawa  
Tel.: +48 22 375 7500  
Faks: +48 22 375 7501

Infolinia: + 48 22 295 37 25  
(Opłata za połączenie wg taryfy operatora)  
[www.epson.pl](http://www.epson.pl)

1. Wymaga bezpłatnego oprogramowania Epson Projector Content Manager lub aplikacji Epson Creative Projection.

Znaki towarowe oraz zastrzeżone znaki towarowe są własnością firmy Seiko Epson Corporation lub odpowiednich firm. Informacje o produkcie mogą ulec zmianie bez uprzedzenia.

**EPSON**<sup>®</sup>